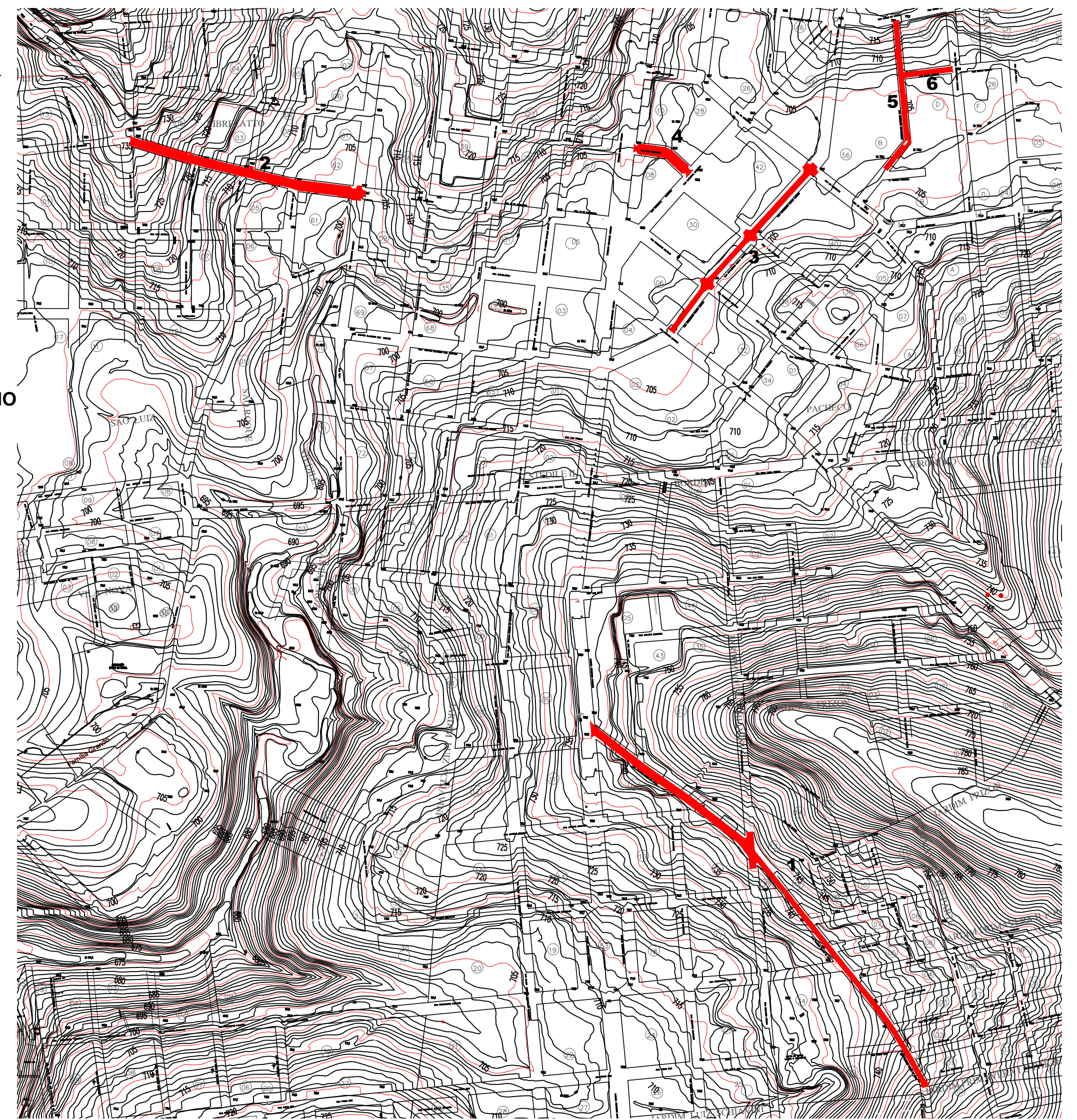
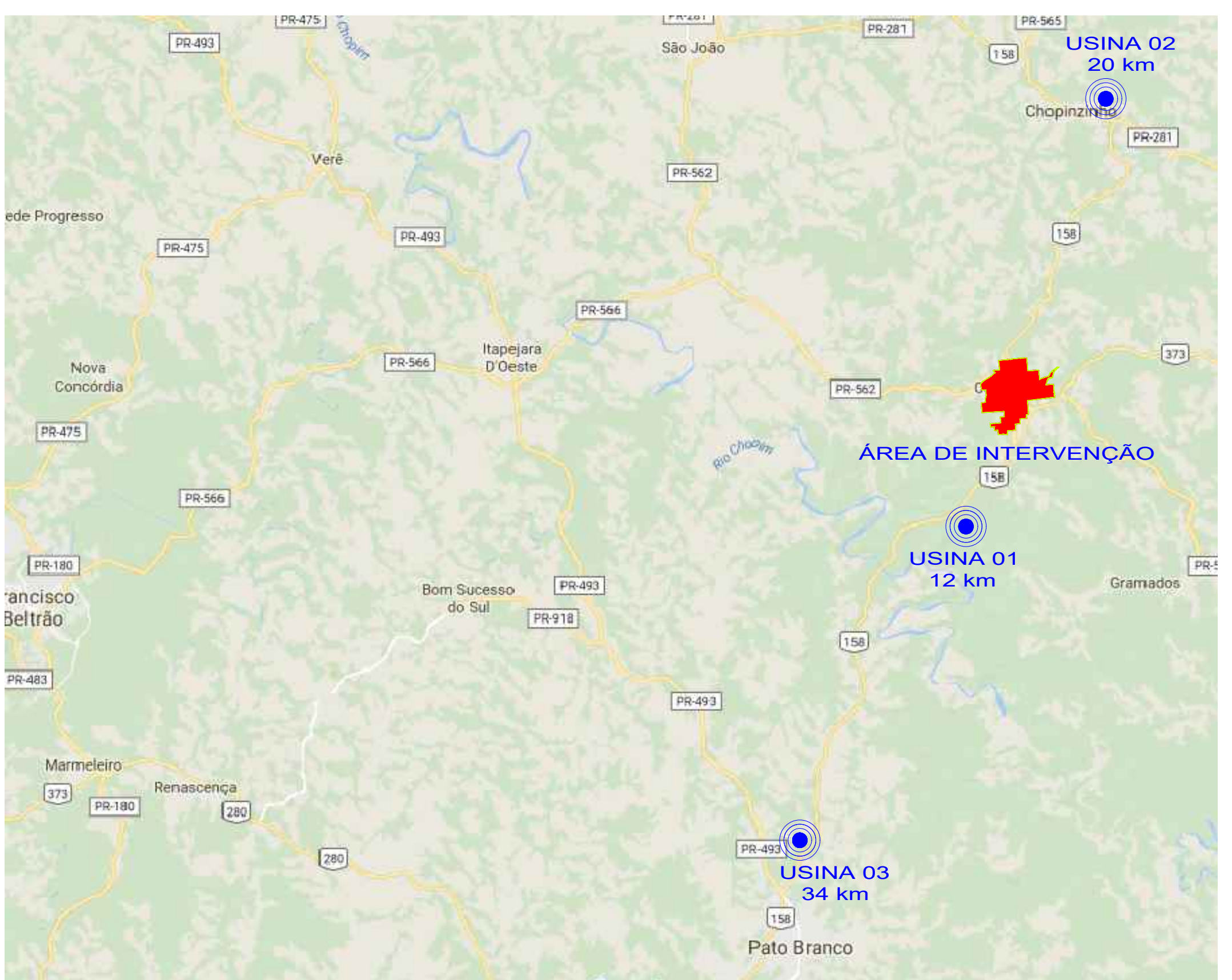


COORDENADAS GEOGRÁFICAS
CORONEL VÍVDA - PR
LATITUDE LONGITUDE
P1 25°58'41.40" S 52°33'50.44" W

LOCALIZAÇÃO DO MUNICÍPIO
Escala: S/E



CURVAS DE NÍVEL
Escala: S/E



CORONEL VÍVDA
ÁREAS DE INTERVENÇÃO:
DMT TRANSPORTES PAVIMENTAÇÃO
= 20+12+34 / 3 = +- 22 km;
BOTA FORA = +- 2 km

LOCALIZAÇÃO DAS ÁREAS DE INTERVENÇÃO
Escala: 1/12500

ÁREAS DE INTERVENÇÃO:
PERÍMETRO URBANO

APROVAÇÕES:

PREFEITURA MUNICIPAL
CORONEL VÍVDA
APROVADO
DATA DE APROVAÇÃO: VER ASSINATURA DIGITAL
ALVARÁ DE CONSTRUÇÃO Nº:

MUNICÍPIO DE CORONEL VÍVDA - PARANÁ
GESTÃO 2021 - 2024

Divisão de Estudos e Projetos
Praça Angelo Mezzomo, s/nº
Coronel Vívda - Paraná
(46)3232-4300

Empreendimento:

**RECAPEAMENTO ASFÁLTICO EM VIAS PÚBLICAS
URBANAS DE CORONEL VÍVDA/PR.**
Rua Candido Inacio de Lima, Brigadeiro Rocha Loures,
XV de Novembro, Das Américas, Honorato Nepomuceno,
Rua Marta Berger

Prefeito Municipal	Conteúdo da prancha: - LOCALIZAÇÃO - CURVAS NÍVEL - QUADRO DMT	Data: 13.07.2022
ANDERSON MANIQUE BARRETO PREFEITO	Área de Intervenção: 20.947,74m²	Escala: Indicada
Responsável Técnico	ART DE PROJETO: 1720223265105	Prancha: 01 DE 05
JEAN FELIPE MIECOANSKI ENGENHEIRO CIVIL - CREA 148.8610/PR	Desenho: Douglas Strapazon	